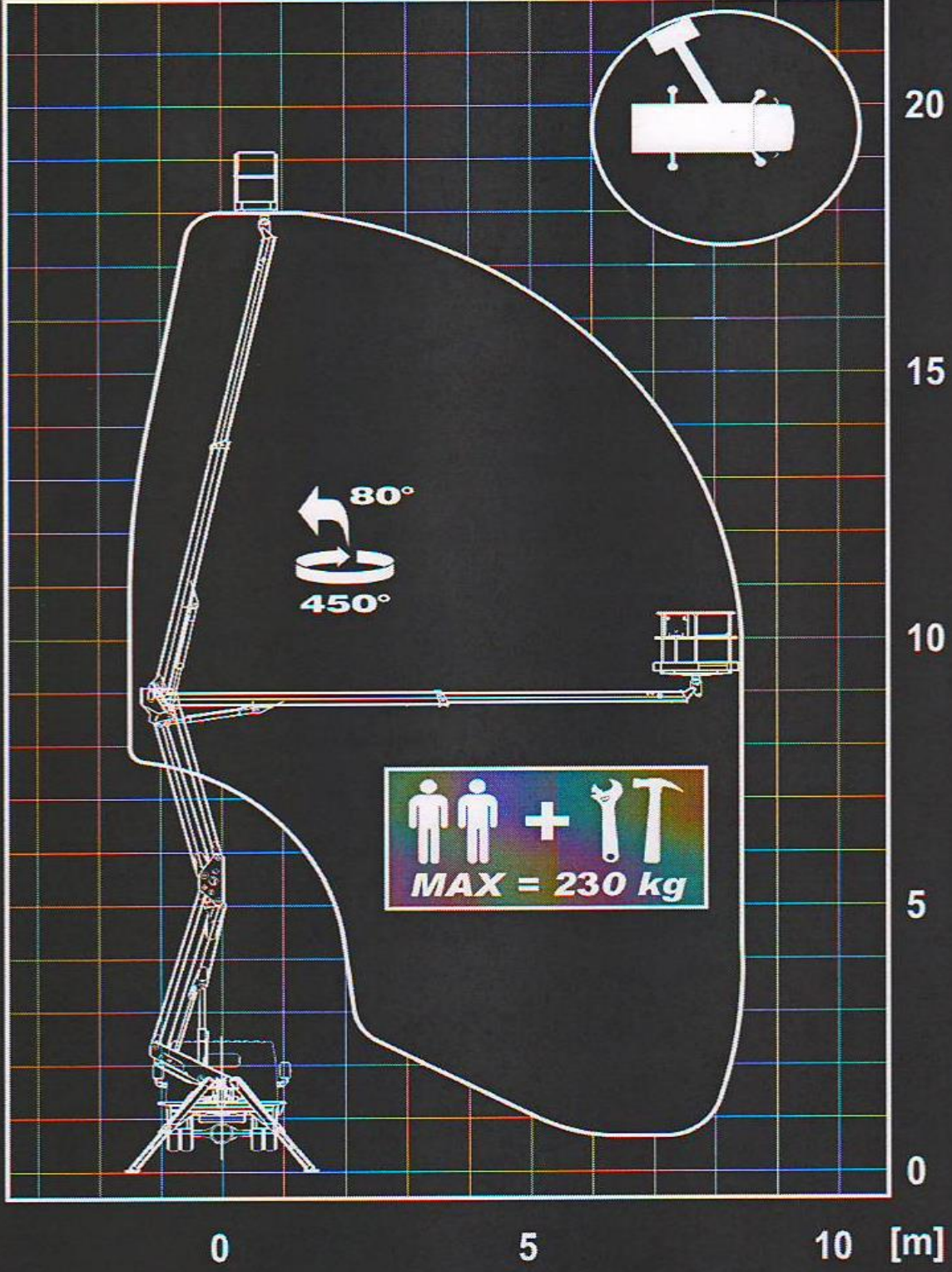


# PNT 205<sup>N</sup><sub>NH</sub>



**3.4.2. Dati tecnici**

Modello piattaforma	<b>PNT205 NH</b>
Tipo autoveicolo	NISSAN CABSTAR RENAULT MAXITY
Portata massima piattaforma	230 kg
Massa complessiva minima	3350 kg
Altezza max da terra al piano calpestio	18,10 m
Sbraccio massimo (bordo cesta girata)	8,40 m su 360°
Sforzo orizzontale massimo	40 daN
Velocità del vento massima	12,5 metri/sec
Carico max esercitato dal singolo stabilizzatore sul terreno	2500 daN
Slivellamento massimo carro	0°
Temperatura di esercizio	da -15 °C a +50 °C
Umidità relativa di esercizio	tra il 30% ed il 95%
Livello di potenza sonora LWA (Direttiva 2000/14/CE)	92 dB(A) versione E4 94 dB(A) versione E5
Vibrazioni prodotte sull'operatore (rif. D.Lgs. 81/2008 e modificato dal Lgs. 106/2009)	av max (i) < 0,5 m/s <sup>2</sup>

Fig. 12. *Quadrilatero stabilizzazione su Nissan Cabstar e Renault Maxity*

