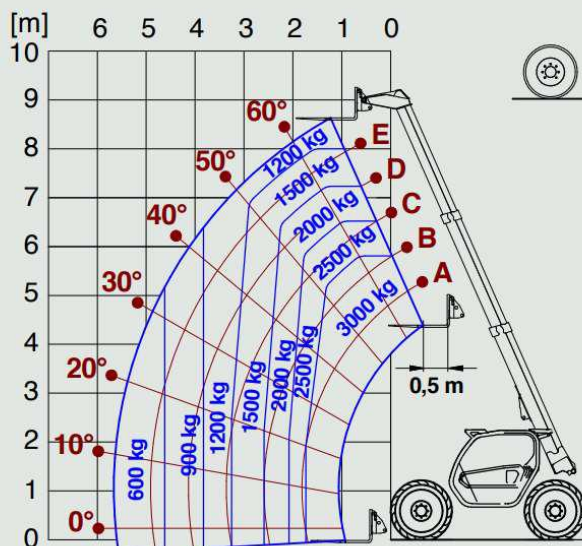
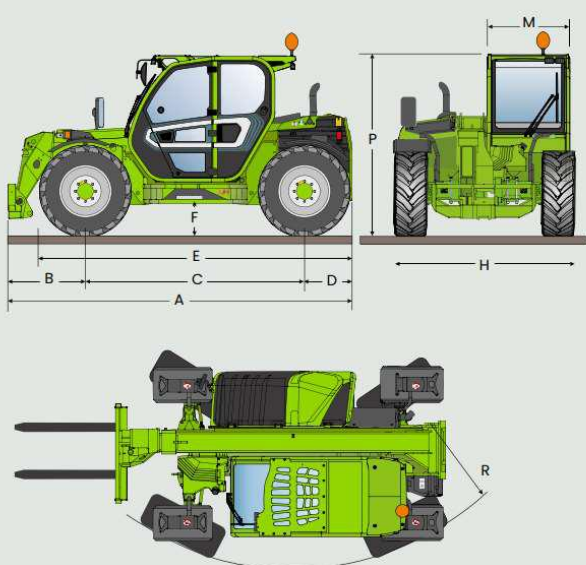


# Turbofarmer TF30.9

TF30.9-115\*



## Dimensioni

|               |    | A    | B   | C    | D   | E    | F              | H    | M    | P                | R    |
|---------------|----|------|-----|------|-----|------|----------------|------|------|------------------|------|
| <b>TF30.9</b> | mm | 4330 | 990 | 2740 | 600 | 3910 | 340<br>(300 L) | 2100 | 1010 | 2120<br>(2020 L) | 3930 |

## Idraulica

|                                     |         |
|-------------------------------------|---------|
| Pompa idraulica                     | LS+FS   |
| Portata/pressione (l/min - bar)     | 125-210 |
| Serbatoio olio idraulico (l)        | 85      |
| Presa idraulica in testa al braccio | Si      |
| Presa idraulica posteriore          | OPT     |

## Cabina

|                     |                      |
|---------------------|----------------------|
| Allestimento cabina | ECO                  |
| ASCS                | Light                |
| Cabina FOPS LIV II  | Si                   |
| Cabina ROPS         | Si                   |
| Comandi cabina      | Joystick elettronico |
| Inversore           | Dual reverse         |

## Configurazione

|                                |            |
|--------------------------------|------------|
| Sospensione su braccio         | OPT        |
| Fari da lavoro su cabina       | Si         |
| Tendina parasole               | OPT        |
| Tac-lock                       | Si         |
| Predisposizione Navicella      | OPT        |
| Controllo inching              | Si         |
| Trazione integrale             | Si         |
| Sterzata sulle 4 ruote         | Si         |
| Tre modi di sterzata           | Si         |
| Pneumatici standard            | 400/70-20" |
| Omologazione trattore agricola | OPT        |

## Prestazioni

|                             |      |
|-----------------------------|------|
| Massa totale a vuoto (kg)   | 7200 |
| Massima portata (kg)        | 3000 |
| Altezza di sollevamento (m) | 8,6  |
| Massimo sbraccio (m)        | 5,7  |
| Sezioni braccio             | 3    |

## Powertrain

|  |                            |
|--|----------------------------|
| Motore   | DEUTZ TCD3.6               |
| Cilindrata / cilindri                          | 3600/4                     |
| Potenza motore (kW/HP)                         | 85/115                     |
| Tecnologia anti inquinamento                   | Stage V<br>SCR + DPF + DOC |
| Ventola reversibile                            | Si                         |
| Velocità massima (km/h)                        | 40                         |
| Serbatoio carburante (l)                       | 85                         |
| Serbatoio AdBlue (l)                           | 12                         |
| Trasmissione idrostatica                       | SI - 2V                    |
| EPD  | Top                        |
| Assali   | Assiali                    |
| Riduttori                                      | Epicycloidali              |
| Freni macchina                                 | A disco a secco            |
| Freno di stazionamento a bloccaggio automatico | Si                         |