

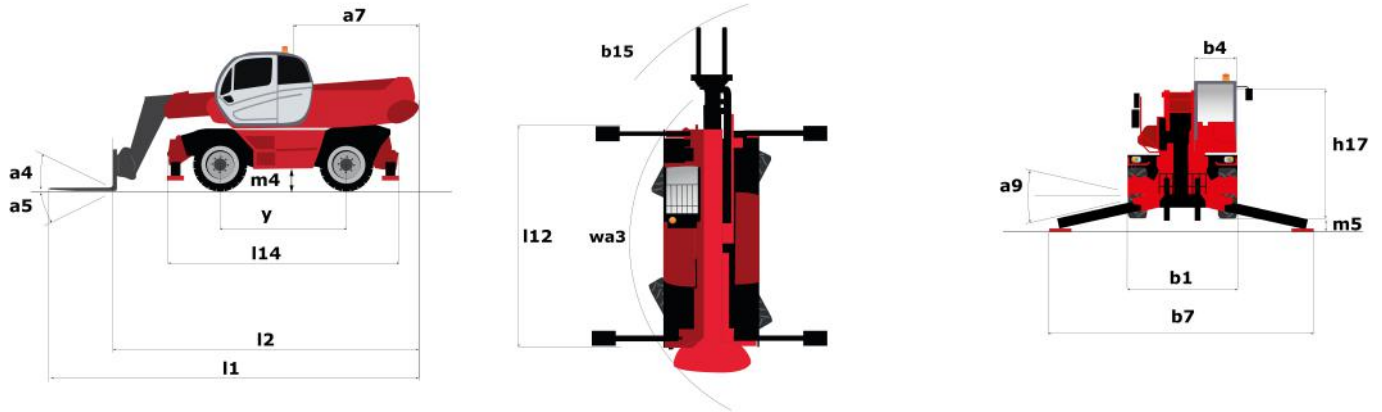
Scheda tecnica :

MRT 2150 PRIVILEGE PLUS



Capacità		Metrico
Portata massima	Q	4999 kg
Altezza massima di sollevamento	h3	20.9 m
Sbraccio massimo	l4	17.9 m
Peso e dimensioni		
Larghezza	b1	2.49 m
Altezza	h17	3.05 m
Larghezza cabina	b4	0.99 m
Raggio di sterzata esterno telaio	Wa3	5.23 m
Altezza libera dal suolo	m4	0.35 m
Interasse	y	3.05 m
Correttore di livello longitudinale +/-		8 °
Angolo di inclinazione verso l'alto	a4	12 °
Angolo di inclinazione in avanti	a5	105 °
Turret rotation (Max.)		360 °
Peso		17930 kg
Lunghezza forche / Larghezza forche / Sezione forche	l / e / s	1200 mm x 150 mm x 50 mm
Pneumatici		
Modelli di pneumatici		445/65 R22,5
Ruote motrici (anteriori / posteriori)		2 / 2
Tipi di sterzata		2 ruote direttrici, 4 ruote direttrici, Sterzata a granchio
Stabilizzatori		
Tipo di stabilizzatori		Telescopico duplex
Comandi con stabilizzatori		Stabilizzatori a comando indipendente o combinato
Motore		
Marca motore		Mercedes
Norma motore		Stage IV / Tier 4 Final
Modello motore		OM 934 LA.E4-5
Potenza nominale motore (cv) / Potenza (kW)		156 cv / 115 kW
Coppia massima / Engine rotation (min) / Regime motore		675 Nm @ 1200 rpm - 1600 rpm
Numero di cilindri - Cilindrata		4 - 5130 cm ³
Iniezione		Iniezione motore diretta
Sistema di raffreddamento motore		Acqua
Numero batterie		2
Numero batterie / Batteria / Capacità della batteria		2 x 12 V / 120 Ah
trasmissione		
Tipo di trasmissione		Idrostatico
Numero di marce (avanti / indietro)		2 / 2
Max. travel speed		40 km/h
Forza di trazione		8700 daN
Freno stazionamento		Freno di stazionamento negativo automatico
Freno di servizio		Idraulico
idraulico		
Tipo di pompa		Pompa ad ingranaggi
Portata idraulica		115 l/min
Pressione idraulica		275 Bar
Capacità del serbatoio		
Olio motore		14 l
Olio idraulico		225 l
Capacità del serbatoio del carburante		305 l
Liquido additivo diesel DEF (tipo AdBlue®)		57 l
Rumore e vibrazione		
Rumorosità al posto di guida (LpA)		79.7 dB(A)
Rumorosità ambiente (LwA)		108 dB(A)
Vibrazione sul complesso mani/braccia		< 2.50 m/s ²
Varie		
Ruote direttrici (anteriori / posteriori)		2 / 2
Comandi		2 Joysticks
Sicurezza omologazione cabina		ROPS - FOPS cab (level 2)
Riconoscimento automatico degli accessori (E-Reco)		Standard

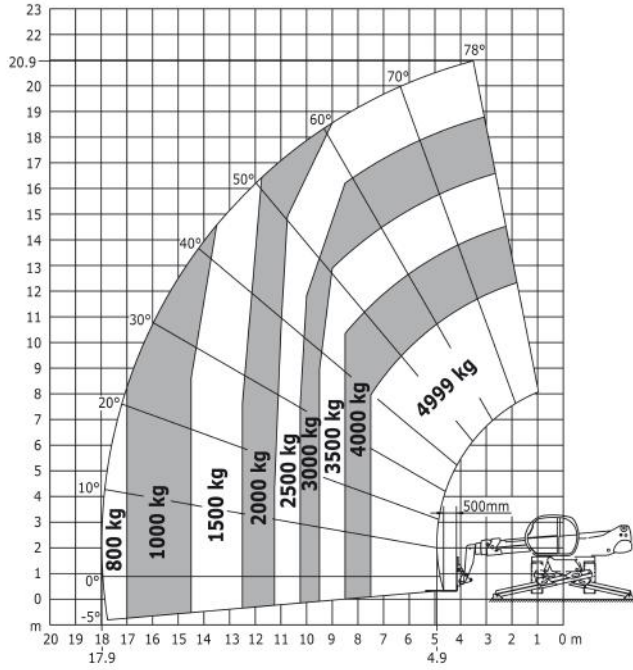
Disegno quotato



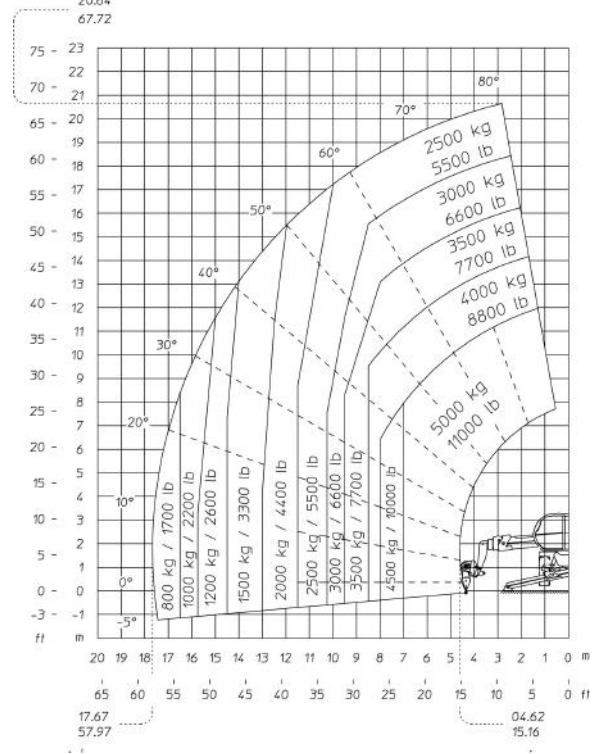
Altri dati		Metrico
Lunghezza (con forche)	l_1	8.07 m
Lunghezza al piano forche	l_2	6.87 m
Lunghezza del telaio	l_{14}	5.35 m
Interasse	y	3.05 m
Altezza libera dal suolo	m_4	0.35 m
Sbalzo contrappeso (torretta a 90°)	a_7	2.68 m
Angolo di inclinazione verso l'alto	a_4	12 °
Angolo di inclinazione in avanti	a_5	105 °
Lunghezza agli stabilizzatori	l_{12}	5.19 m
Raggio di sterzata esterno telaio	Wa_3	5.23 m
Raggio di sterzata esterno (con forche)	b_{15}	6.55 m
Larghezza	b_1	2.49 m
Larghezza massima con stabilizzatori estesi	b_7	5.55 m
Larghezza cabina	b_4	0.99 m
Altezza	h_{17}	3.05 m
Correttore di livello	a_9	+/- 8 °
Luce libera dal suolo sotto pneumatici anteriori su stabilizzatori	m_5	0.23 m

Diagramma di carico

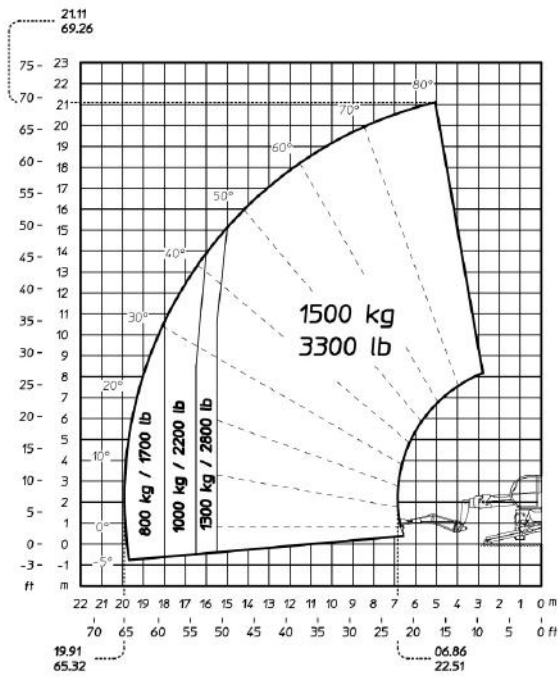
Rotazione su stabilizzatori con forche



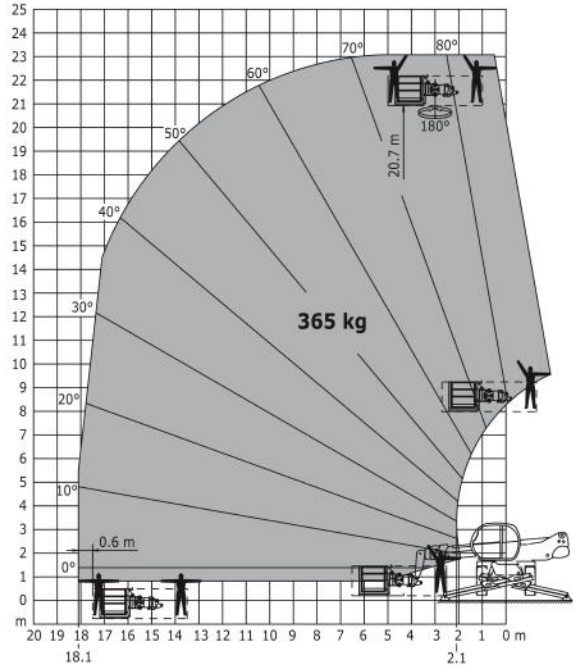
Rotazione su stabilizzatori con argano da 5000 kg



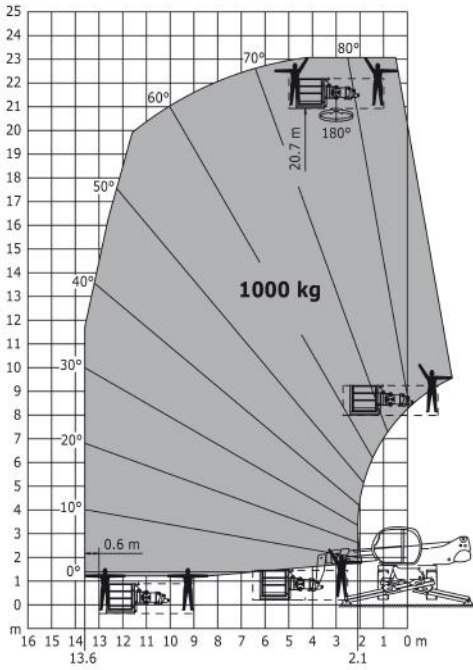
Rotazione su stabilizzatori con braccetto jib da 1500 kg



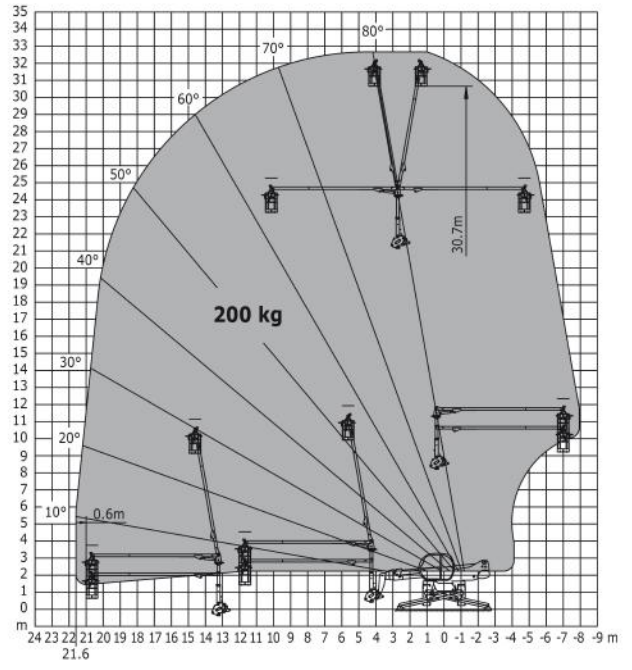
Rotazione su stabilizzatori con cestello da 365 kg



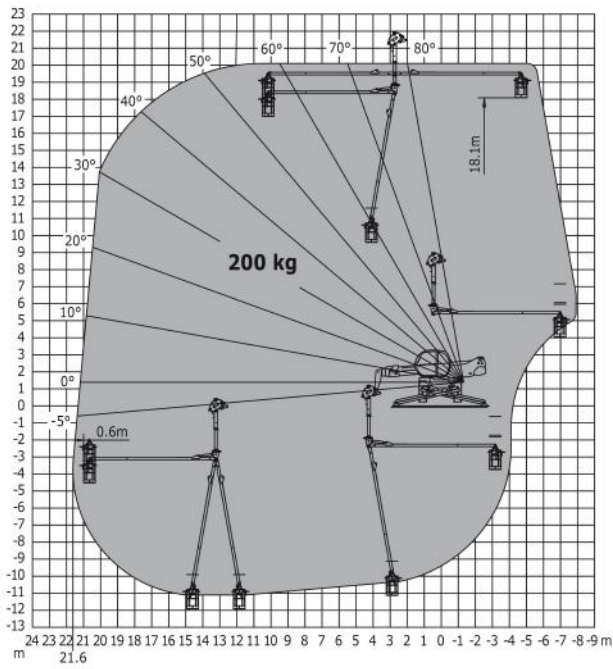
Rotazione su stabilizzatori con cestello da 1000 kg



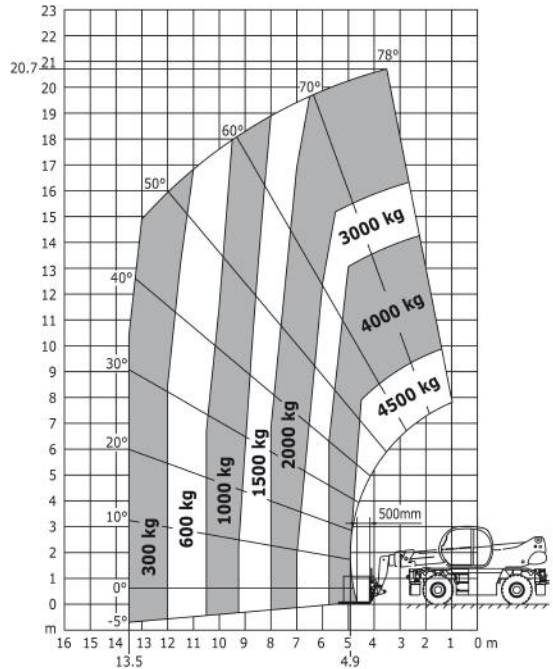
Rotazione su stabilizzatori con cestello 3D positivo



Rotazione su stabilizzatori con cestello 3D negativo



Macchina su pneumatici con forche





Siège Social
430 rue de l'Aubinière - 44150 Ancenis Cedex - France
Tel: +33(0)2 40 09 10 11 - Fax: +33 (0)2 40 09 10 97
www.manitou.com



Questa brochure descrive le versioni e le opzioni di configurazione dei prodotti MANITOU che possono essere dotati di diverse attrezzature. A seconda della versione, le attrezzature descritte in questa brochure possono essere dotazioni standard, opzionali o non disponibili. MANITOU si riserva il diritto di modificare le specifiche illustrate e descritte in qualsiasi momento e senza preavviso alcuno. Il fabbricante declina ogni responsabilità per le specifiche fornite. Per ulteriori informazioni, contattare il concessionario locale MANITOU. Documento non contrattuale. Le descrizioni dei prodotti possono differire dai prodotti effettivi. L'elenco delle specifiche non è esaustivo. I loghi e l'identità visiva dell'azienda sono proprietà esclusiva di MANITOU e non devono essere utilizzate senza autorizzazione. Tutti i diritti riservati. Le foto e i grafici contenuti in questa brochure sono forniti esclusivamente a fine informativo.

MANITOU BF SA - MANITOU BF SA - Società per azioni con consiglio di amministrazione - Capitale sociale: 39.668.399 euro - 857 802 508 RCS Nantes